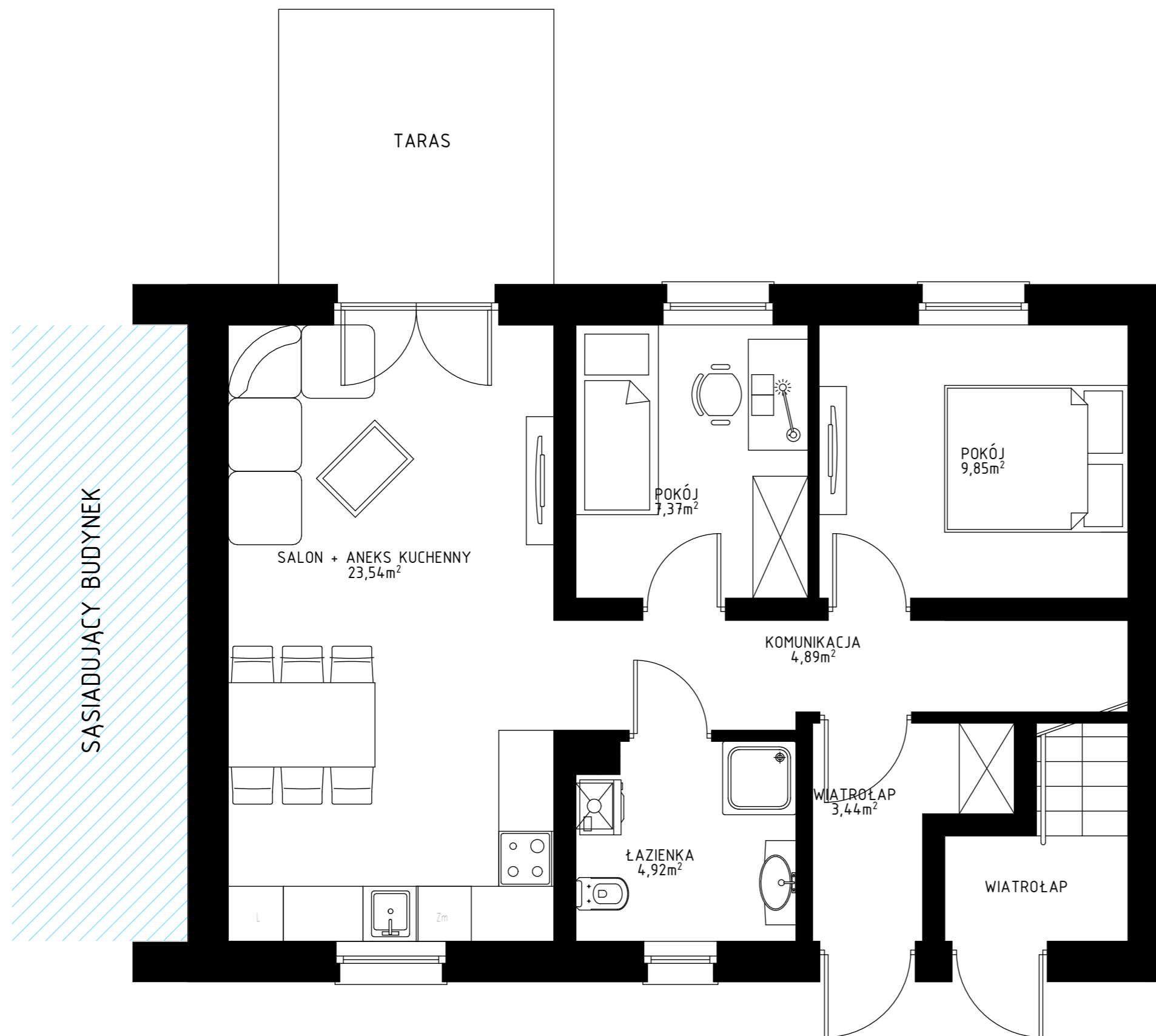


# OSIEDLE PRZEDWIOŚNIE

BUDYNEK MIESZKALNY JEDNORODZINNY  
SEGMENT 7

PARTER MIESZKANIE PRAWO



## ZESTAWIENIE POMIESZCZEŃ PARTER

WIATROŁAP	3,44m <sup>2</sup>
KOMUNIKACJA	4,89m <sup>2</sup>
POKÓJ	9,85m <sup>2</sup>
POKÓJ	7,37m <sup>2</sup>
ŁAZIENKA	4,92m <sup>2</sup>
SALON + ANEKS KUCHENNY	23,54m <sup>2</sup>

RAZEM: 54,01m<sup>2</sup>

