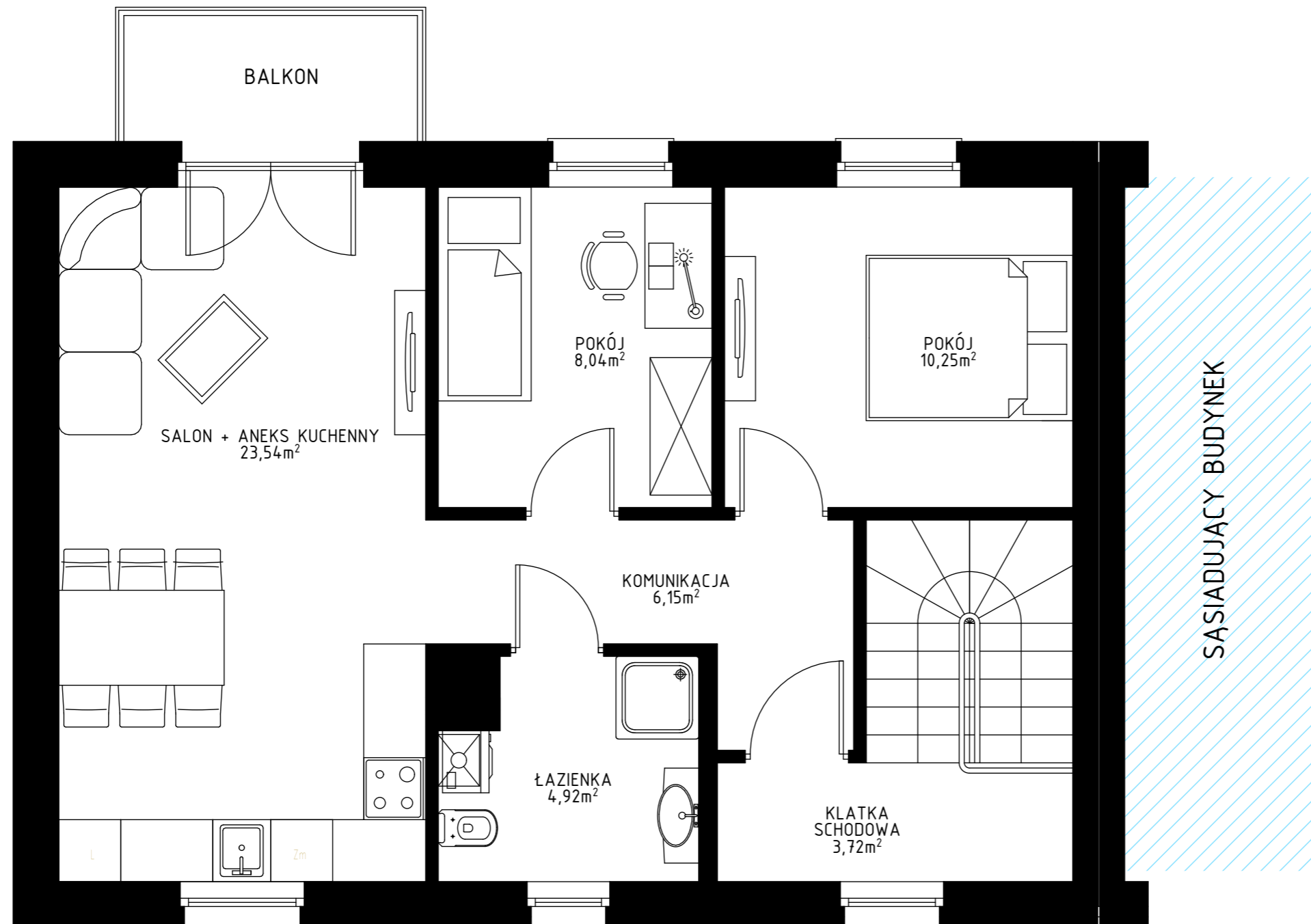


# OSIEDLE PRZEDWIOŚNIE

BUDYNEK MIESZKALNY JEDNORODZINNY  
SEGMENT 3

I PIĘTRO MIESZKANIE LEWE



## ZESTAWIENIE POMIESZCZEŃ I PIĘTRO

KOMUNIKACJA	6,15m <sup>2</sup>
POKÓJ	10,25m <sup>2</sup>
POKÓJ	8,04m <sup>2</sup>
ŁAZIENKA	4,92m <sup>2</sup>
SALON + ANEKS KUCHENNY	23,54m <sup>2</sup>
KLATKA SCHODOWA	3,72m <sup>2</sup>
WIATROŁAP	2,20m <sup>2</sup>

RAZEM: 58,82m<sup>2</sup>

