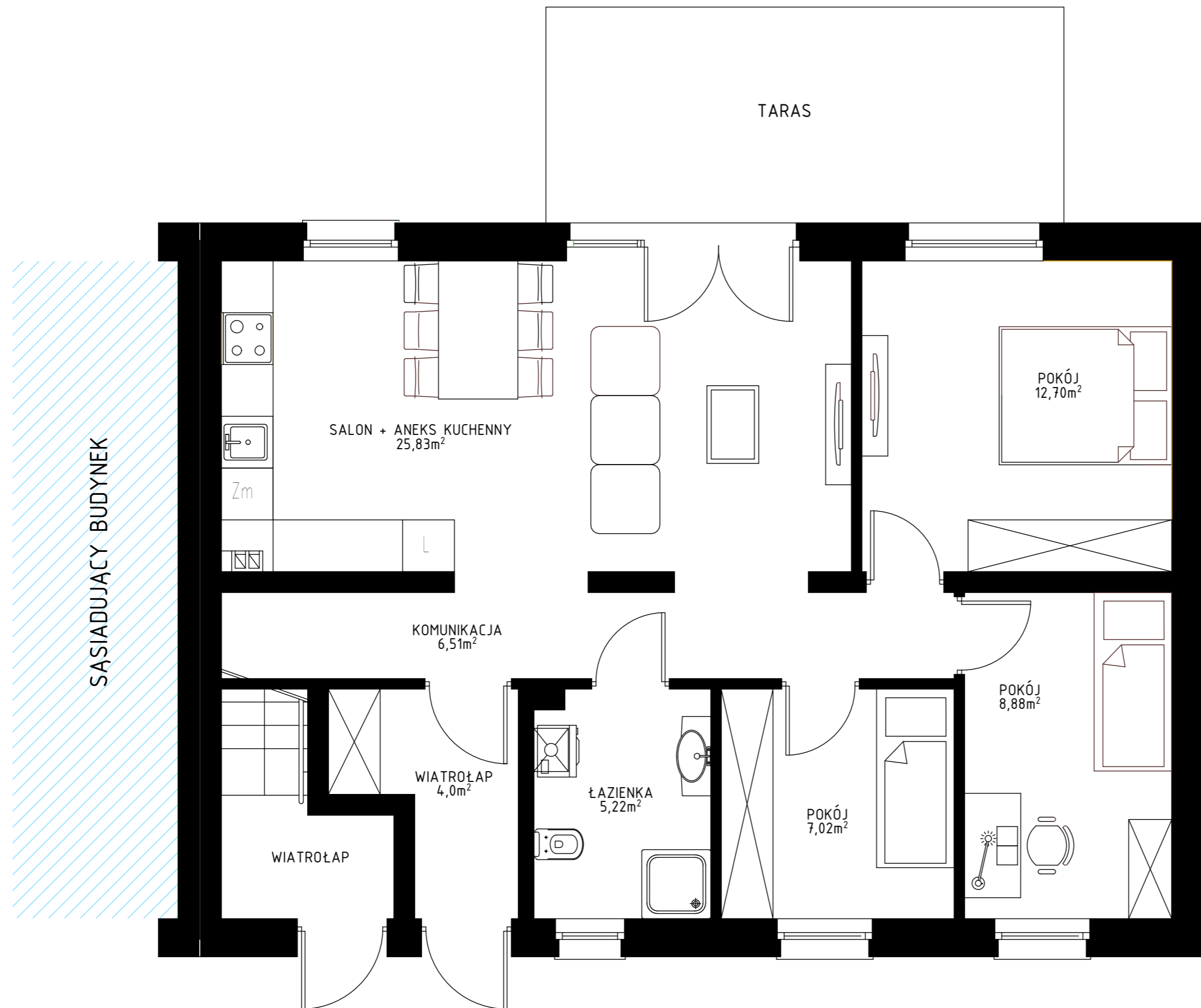


OSIEDLE PRZEDWIOŚNIE

BUDYNEK MIESZKALNY JEDNORODZINNY
SEGMENT 2

PARTER MIESZKANIE PRAWO



ZESTAWIENIE POMIESZCZEŃ PARTER

WIATROŁAP	4,00m ²
KOMUNIKACJA	6,51m ²
POKÓJ	12,70m ²
POKÓJ	8,88m ²
POKÓJ	7,02m ²
ŁAZIENKA	5,22m ²
SALON + ANEKS KUCHENNY	25,83m ²
RAZEM:	70,16m²

